

## PRAKTISCHE AFSRPAKEN

We verwachten je op de dienst Nucleaire Geneeskunde voor een onderzoek van de schildklier op:

.....

- Je hoeft niet nuchter te zijn voor dit onderzoek!

Voor meer info raadpleeg:

**Dr. F. Gemmel**

Arts Nucleaire Geneeskunde

☎ 055 33 67 33

Nucleaire  
geneeskunde



Heb je nog vragen  
of opmerkingen  
over deze brochure?  
We houden graag  
rekening met  
jouw suggesties!

## AZ Oudenaarde vzw

Minderbroedersstraat 3, 9700 Oudenaarde

T 055 33 61 11 - F 055 33 66 95

info@azoudenaarde.be

www.azoudenaarde.be

AZ OUDENAARDE  
VZW

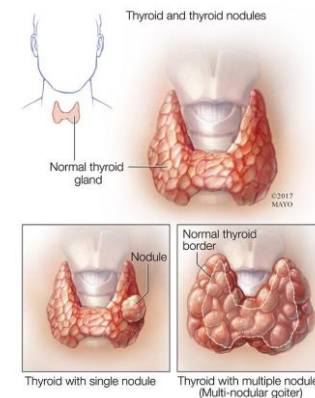


AZO/NG/391

Laatst aangepast op 29/01/2021

V.U.: AZ Oudenaarde

## SCHILDKLIJER- SCINTIGRAFIE



## Informatie voor patiënten

AZ OUDENAARDE  
VZW



www.azoudenaarde.be

Volg ons op



Met een **schildklierscintigrafie** brengt de arts de schildklierfunctie en eventuele afwijkingen ervan in beeld. De arts maakt een soort “functionele kaart” van de schildklier aan de hand waarvan de grootte van de klier, de ligging in de hals of lager, en mogelijk een uitbreiding in de borstkas kan worden bepaald. Men spreekt dan van een schildkliervergroting, krop of struma.

Als de schildklier te snel werkt, noemen we dit een hyperfunctie of een hyperthyreoïdie.

De arts kijkt ook of er schildkliernodules (knobbeltjes in de schildklier) aanwezig zijn. Hierin maken we een onderscheid tussen “warme” of “koude” knobbeltjes.

Bij dit onderzoek wordt vrij Tc-99m (of pertechneet) toegediend. Dit product gedraagt zich min of meer zoals jodium.

## VOORBEREIDING EN VOORZORGEN

Voor de behandeling moet je een aantal voorzorgsmaatregelen nemen.

- Vermijd jodiumhoudende producten tijdens de weken die het onderzoek voorafgaan (bv: isobetadine, algenproducten, multivitaminen, zeezout). Vraag je arts of apotheker om advies).
- Geen intraveneuze contraststoffen (radiologie-CT) 6 weken tevoren !
- Een behandeling met schildklierhormonen onderbreek je idealiter gedurende 2 tot 3 weken.

- Bespreek met je arts of een dergelijke stopzetting tot de mogelijkheden behoort.

## HOE VERLOOPT EEN SCHILDKIERSCINTIGRAFIE PRAKTISCH?

De licht radioactieve speurstof wordt in een ader (meestal van de elleboog of de hand) ingespoten.

Na de injectie wordt er ongeveer 20 minuten gewacht tot de toegediende stof voldoende opgenomen is in de schildklier. Ondertussen verblijf je op de afdeling Nucleaire Geneeskunde.

Voor de eigenlijke scintigrafie neem je plaats op een onderzoeksbed en worden opnames gemaakt met een gammacamera. Deze camera komt dicht tegen je hoofd en hals aan. Heb je last van claustrofobie? Meld dit op voorhand, dan kunnen we hier rekening mee houden. De totale duur van het onderzoek bedraagt ongeveer 20 minuten.

Op basis van de informatie wordt een beeld van de schildklier aangemaakt en kunnen de activiteit en de afmetingen ervan worden bepaald.

## WAT GEBEURT ER NA HET ONDERZOEK?

Na het onderzoek wordt de kwaliteit van de foto's beoordeeld. Vervolgens passeer je nog even bij de arts-nucleair geneeskundige voor het beantwoorden van enkele vragen.

Voor het resultaat van het onderzoek kan je contact opnemen met je huisarts. Als je door een specialist (meestal internist-endocrinoloog) bent doorverwezen, kan het zijn dat je onmiddellijk na het onderzoek nog op consultatie kunt gaan.

## RISICO'S EN NEVENEFFECTEN

Er zijn vrijwel geen neveneffecten: de licht radioactieve speurstof veroorzaakt geen abnormale gewaarwordingen of allergische reacties. Het geeft wel aanleiding tot een lichte stralingsdosis. De straling komt echter uit je lichaam en niet uit de gammacamera (dus we kunnen zoveel mogelijk foto's maken als nodig is).

Hoe meer je drinkt, hoe sneller de stof uit uw lichaam is.

Er is geen risico bekend. Het onderzoek mag echter niet worden uitgevoerd bij zwangere vrouwen of bij vermoeden van zwangerschap. Bij borstvoeding kan het onderzoek zonder enig probleem doorgaan, maar er is enig overleg nodig. De afspraak wordt dan zo geregeld dat het kind op het normale tijdstip kan worden aangelegd, onmiddellijk gevolgd door de injectie. Er dient wel gedurende een periode van 12 uren te worden afgekolfd.