

PRAKTISCHE AFSRPAKEN

Je behandelende arts vraagt je een maagledigingscintigrafie te doen op

Hiervoor moet je nuchter zijn en een rauw ei mee brengen.

Het onderzoek duurt minstens

- 2 uur en maximum 4 uur

Voor meer info raadpleeg:

Dr. F. Gemmel

Arts Nucleaire Geneeskunde

P. De Bruyker

E. Ruysinck

Technologen

055 33 60 41

Heb je nog vragen of opmerkingen over deze brochure? We houden graag rekening met jouw suggesties!

AZ Oudenaarde vzw

Minderbroedersstraat 3, 9700 Oudenaarde

T 055 33 61 11 - F 055 33 66 95

info@azoudenaarde.be

www.azoudenaarde.be

AZ OUDENAARDE
VZW



AZO/NG/374

Laatst aangepast op 27/01/2021

V.U.: AZ Oudenaarde

Afbeelding: www.freepik.com

Nucleaire
geneeskunde



MAAGLEDIGING SCINTIGRAFIE



Informatie voor patiënten

AZ OUDENAARDE
VZW



www.azoudenaarde.be

Volg ons op



EEN MAAGLEDIGING SCINTIGRAFIE

De **MAAG** is een spijsverteringsorgaan in de bovenbuik. Voor een vlotte spijsvertering is het belangrijk dat je maag goed functioneert.

Een maagscintigrafie toont een 'functionele kaart' van de maaglediging: hoe verloopt het ledigen van je maag na het nuttigen van een licht radioactief ontbijt (twee witte boterhammen met een gebakken eitje)?

WERKINGSPRINCIPE

De speurstof wordt via het ontbijt opgenomen in de maag en geeft zo een weerspiegeling van de maagactiviteit weer. Op deze manier kan de arts in functie van de tijd een beoordeling krijgen over de snelheid van de maaglediging.

INDICATIES

Het onderzoek wordt aangevraagd door de behandelende arts (de huisarts, maag-, darm-, of leverspecialist) ter evaluatie van een vertraagde maaglediging bij patiënten met gastroparese klachten, bovenbuiksklachten ('dyspepsie'), bij diabetes, na maagchirurgie of bariatrische chirurgie (waarbij een groot stuk maag en/of darm werd weggenomen). Hierbij kan ook een versnelde maaglediging ('dumping') worden vastgesteld.

Tot slot kan dit onderzoek ook aangevraagd worden bij langdurig gebruik van sommige specifieke geneesmiddelen.

VOORBEREIDINGEN EN VOORZORG

- Gelieve (indien mogelijk) medicatie die de maagmotiliteit beïnvloedt in overleg met je arts niet te nemen of te stoppen (bv. Primperan).
- Gelieve nuchter te zijn voor het onderzoek.
- Gelieve geen oraal contrastvloeistof 3 dagen voor het onderzoek in te nemen.
- Gelieve de dag van het onderzoek een rauw eitje mee te brengen.

HOE VERLOOPT DE MAAGSCINTIGRAFIE PRAKTISCH ?

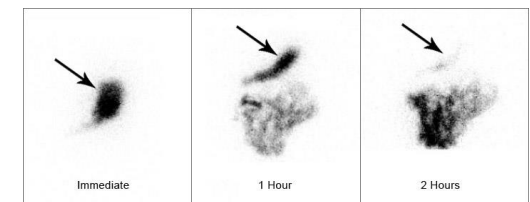
Je nuttigt eerst een licht radioactieve maaltijd in een tijdspanne van ongeveer 10 min. Tijdens het ontbijt mag je een halve beker water drinken. De andere helft mag je uitdrinken op het einde van de maaltijd.

Vanaf dan worden er op regelmatige tijdstippen met een gamma-camera foto's gemaakt van de slokdarm, maag en darmen. Het nemen van de foto's duurt telkens één minuut. Voor het nemen van deze korte foto's sta je recht. Voor een goed resultaat vragen we je zo weinig mogelijk te bewegen.

Tussen de verschillende foto's door mag je niets meer eten of drinken.

Na het vastleggen van de foto vragen we je een vijftal minuten geduld uit te oefenen, zodat we de kwaliteit van de beelden kunnen controleren.

De totale duur van het onderzoek bedraagt min 2u tot max 4u, dus tot je maag volledig leeg is.



NAZORG

Na het onderzoek kan je naar huis of als je in het ziekenhuis opgenomen bent, naar je afdeling gaan. Je behandelend arts ontvangt meteen erna het resultaat.