

RISICO'S EN NEVENEFFECTEN

De licht radioactieve speurstof veroorzaakt geen abnormale gewaarwordingen, behalve soms een blikmaak in de mond. De ingespoten speurstof geeft wel aanleiding tot een lichte stralingsdosis, die noodzakelijk is om de beelden te kunnen maken.

Bij de farmacologische inspanningstest krijg je een vaatverwijdend middel toegediend via een infuus; dit kan aanleiding geven tot een warm gevoel, roodheid/flushes, hoofdpijn, soms druk op de borst, benauwdheid en/of kortademigheid. Dit effect is kortdurend en verdwijnt na enkele minuten na stopzetten van het infuus.

Op de dag voor het onderzoek mag je geen koffie, thee of cola drinken (geen cafeïne!). Je mag ook geen chocolade of bananen eten.

Op en meld je je telkens nuchter aan op de dienst Nucleaire Geneeskunde. Gelieve je ontbijt mee te brengen (boterhammen met kaas of salami).

Bedankt voor je medewerking!

Voor meer info raadpleeg:

Dr. F. Gemmel

Nucleaire Geneeskunde

055 33 67 33

Heb je nog vragen
of opmerkingen
over deze brochure?
We houden graag
rekening met
jouw suggesties!

AZ Oudenaarde vzw

Minderbroedersstraat 3, 9700 Oudenaarde

T 055 33 61 11 - F 055 33 66 95

info@azoudenaarde.be

www.azoudenaarde.be

AZ OUDENAARDE
VZW



AZO/NG/144

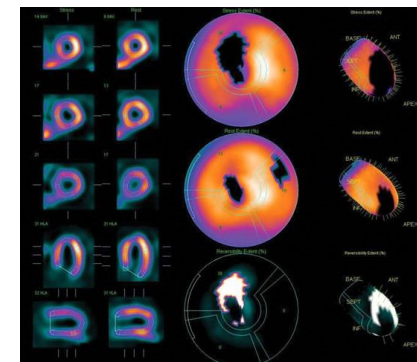
Laatst aangepast op 17/12/2020

V.U.: AZ Oudenaarde

Nucleaire
geneeskunde



HARTSCINTIGRAFIE



Informatie voor patiënten

AZ OUDENAARDE
VZW



www.azoudenaarde.be

Volg ons op



EEN HARTSCINTIGRAFIE OF HARTSCAN

Het **HART** is de pomp die het bloed doet stromen door heel het lichaam. Om dat werk aan te kunnen moet de spierwand van het hart zelf worden bevoorrad door een netwerk van bloedvaatjes die we de «coronaire bloedsomloop» noemen.

Het doel van een **myocardscintigrafie** bij inspanning en in rust, is het verschil in de bloeddorstrooming te meten. Zo kan er gezien worden of er 'zuurstoftekort' eventueel vastgesteld worden.

Farmacologische test: je krijgt een vaatverwijdend medicijn toegediend dat een aantal effecten van de inspanning op de coronaire bloedsomloop nabootst. Deze f-test neemt +/- 20 minuten in beslag. De farmacologische test gebeurt onder toezicht van de nucleair geneeskundige met controle van de bloeddruk; indien je lijdt aan ernstig obstructief lijden (emfyseem-COPD), gebeurt de farmacologische test onder toezicht van de cardioloog.

Tussen het vastleggen van de beelden en het einde van de inspanningstest (of van de farmacologische test) wordt over het algemeen een pauze ingelast van ongeveer 45 à 60 minuten. In de tussentijd vragen we je een lichte vettige maaltijd te nuttigen (boterham kaas/salami) om de radioactieve speurstof via digestieve weg sneller uit het lichaam te krijgen. Gelieve ook 2 bekert water te drinken.

Het vastleggen van de beelden (of foto's) gebeurt met behulp van een gammacamera, en duurt over het algemeen ongeveer 20 minuten (afhankelijk van het hartritme). Voor een goed resultaat vragen we je om tijdens het onderzoek zo weinig mogelijk te bewegen.

VOORBEREIDINGEN EN VOORZORG

Voorbereiding op het onderzoek :

Houd rekening met de instructies van je arts met betrekking tot het niet nemen van bepaalde medicijnen gedurende 24 tot 48 uren voor het onderzoek; persantine (en theofylline) moet 2 dagen tevoren gestopt worden bij een persantinetest.

Persantinetest: drink 24 uur voor het onderzoek geen koffie, thee, of cola, energie drankjes, en eet geen chocolade of bananen.

DE DAG VAN HET ONDERZOEK

Je bent 2 uren tevoren nuchter (geen tabak). Trek comfortabele kleding aan, zodat je de inspanning op de fiets onder de beste omstandigheden kunt leveren; breng eventueel een kleine handdoek mee.

Trek in totaal ongeveer (inspanning vastleggen van de beelden) 2h30 uit voor de test (dit wil zeggen de inspanningstest zelf, fietsen of kunstmatig, de wachttijd, gevolgd door het maken van de foto's) .

Zorg voor een ontbijt (boterham met kaas/salami, of iets vettigs) dat je mag nuttigen vlak na de inspanning. Er wordt ook gevraagd om na de inspanningstest 2 bekert water te drinken. Koffie mag nu wel.

HOE VERLOOPT DE HARTSCAN PRAKTISCH?

Na de injectie wordt er 45 à 60 minuten gewacht tot de toegediende stof voldoende opgenomen is in het hart (intussen mag je eten en drinken). Vervolgens word je op onze afdeling verwacht voor het maken van foto's. Het ontbijt kan genuttigd worden op onze afdeling of in de cafetaria.

Voor het eigenlijk onderzoek vragen we je om met blote borstkas plaats te nemen op een onderzoeksbed. Er worden enkele elektroden vastgemaakt (hartfilmpje), en er zullen opnames van het hart gemaakt worden met een gammacamera. Deze camera komt dicht tegen je borstkas aan, zonder je te raken. Ben je claustrofobisch (je hoofd komt niet onder de camera), gelieve dit op voorhand te melden, dan kunnen we hier rekening mee houden.

De totale duur van het onderzoek bedraagt 20 minuten, afhankelijk van het hartritme. Gelieve er rekening mee te houden dat dit in principe een *tweedelig* onderzoek is. Een inspannings- en een rusttest worden vervolgens gepland.